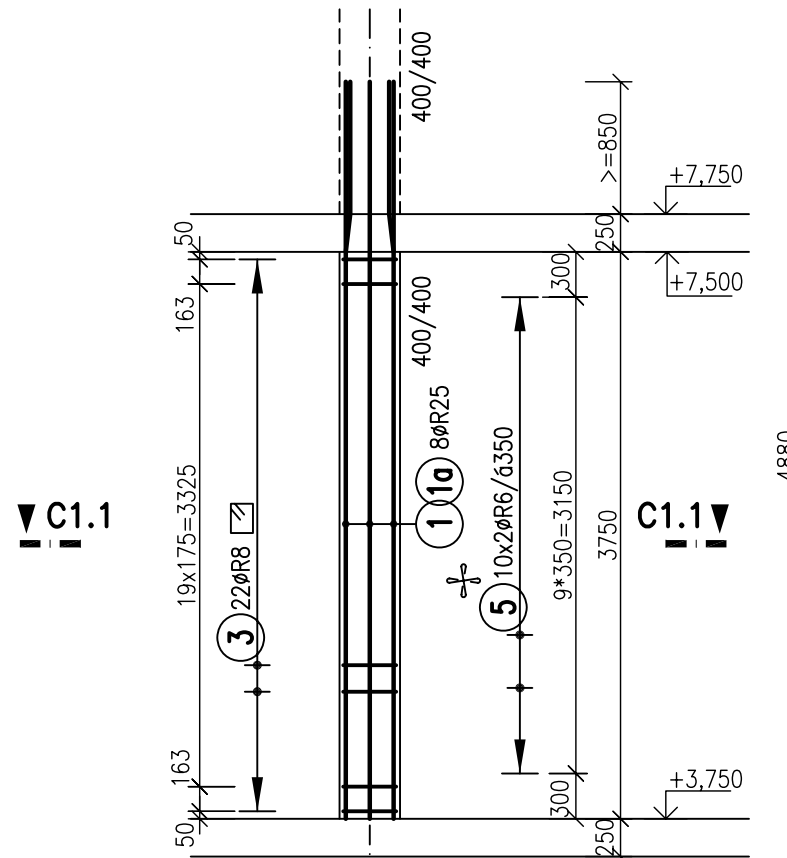


## SLOUPY

2E05	2E11	2D04	2C05	2C06	2B05	2B06
2D12	2C10	2C12	2B10	2B11	2B12	

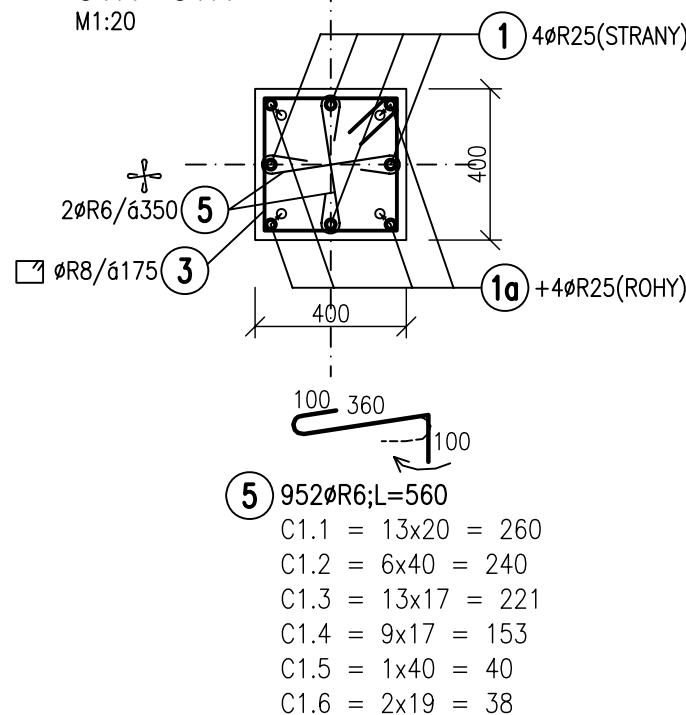
ARMOKOŠ C1.1 –13KS

M1:50



C1.1–C1.1

M1:20

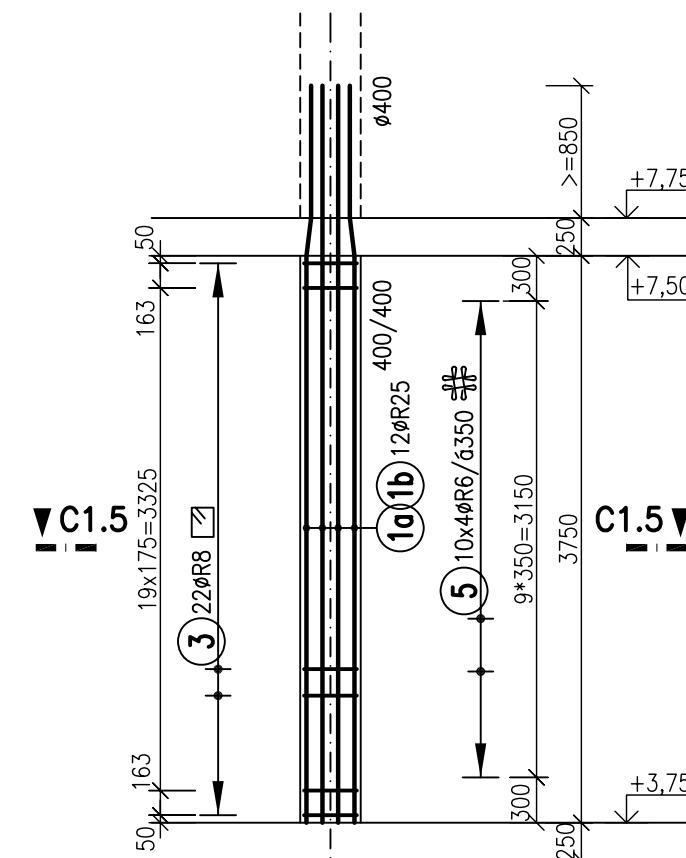


## SLOUPY

2D09

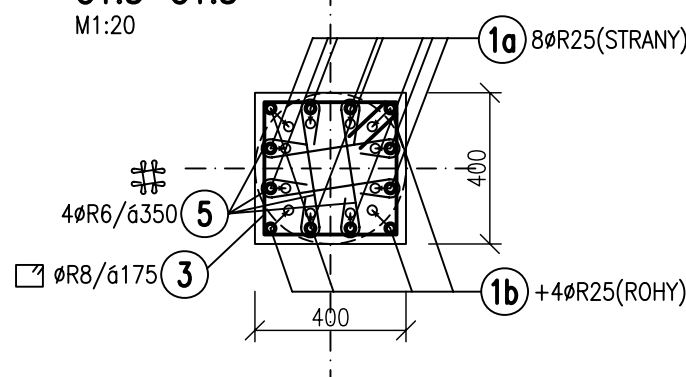
ARMOKOŠ C1.5 –1KS

M1:50



C1.5–C1.5

M1:20

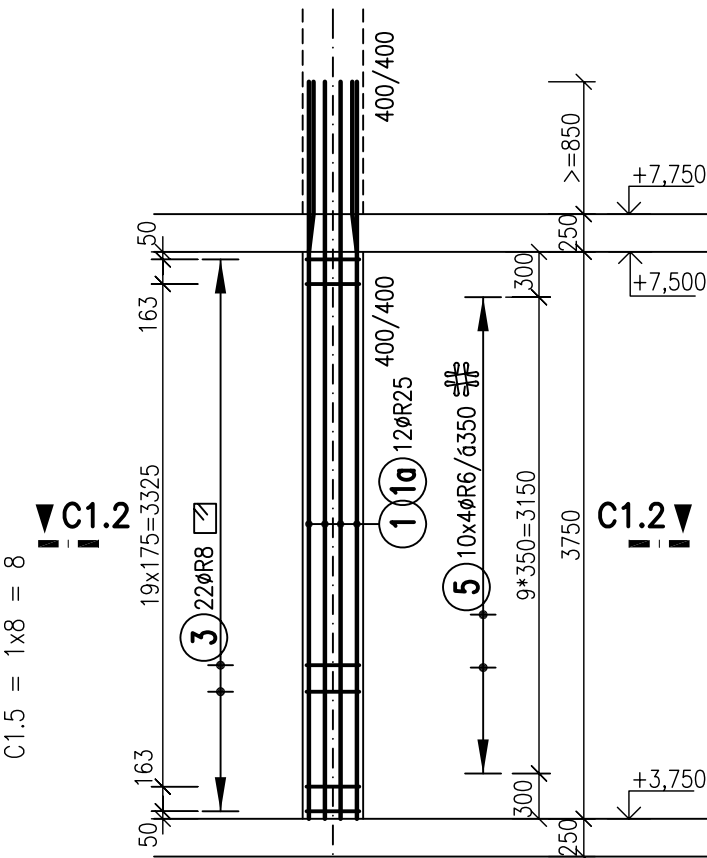


## SLOUPY

2D07	2D08	2C07
2C08	2B07	2B08

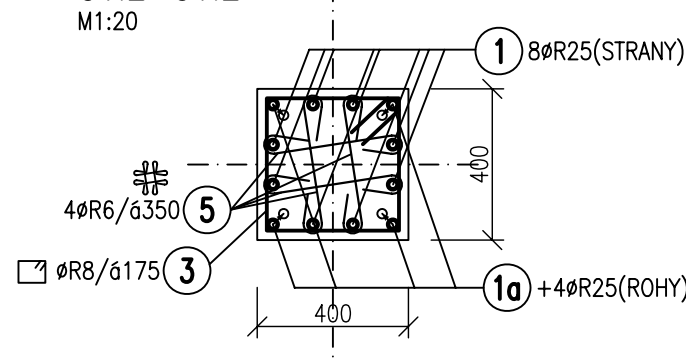
ARMOKOŠ C1.2 –6KS

M1:50



C1.2–C1.2

M1:20

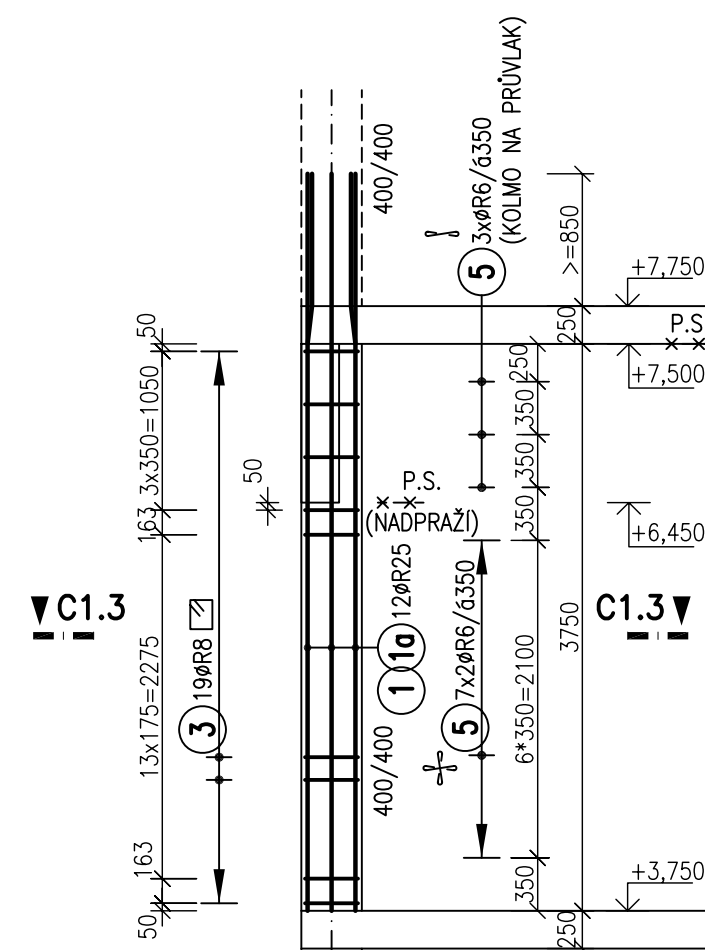


## SLOUPY

2D13	2C13	2B13	2A11	2A10	2A09	2A08
2A07	2A06	2A05	2B03	2C03	2D03	

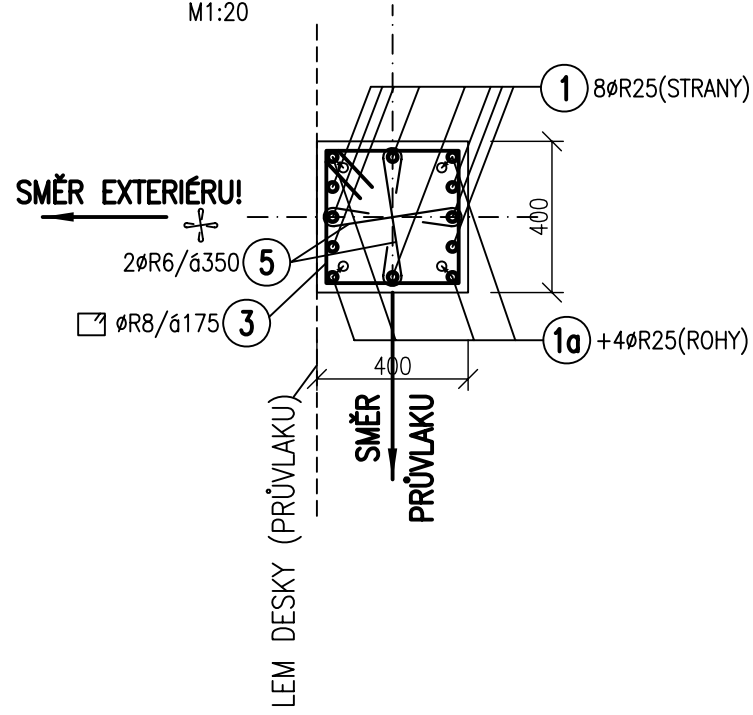
ARMOKOŠ C1.3 –13KS

M1:50



C1.3–C1.3

M1:20

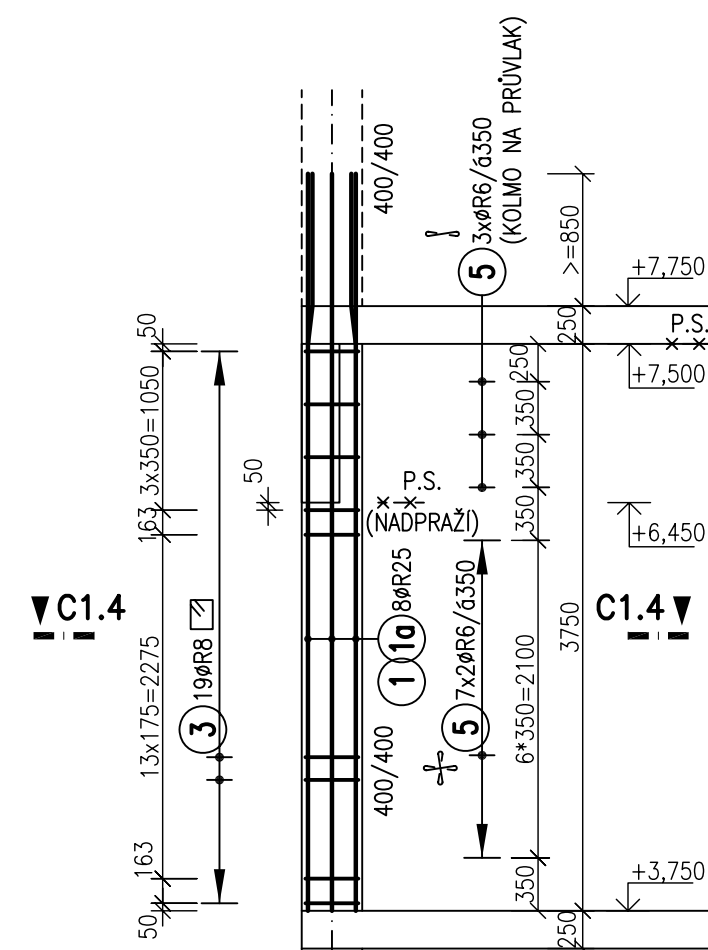


## SLOUPY

2E03	2E04	2F05	2E07	2E08
2E09	2E12	2F11	2E13	

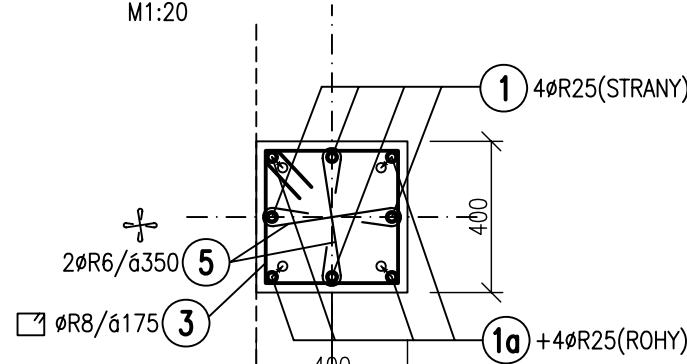
ARMOKOŠ C1.4 –9KS

M1:50

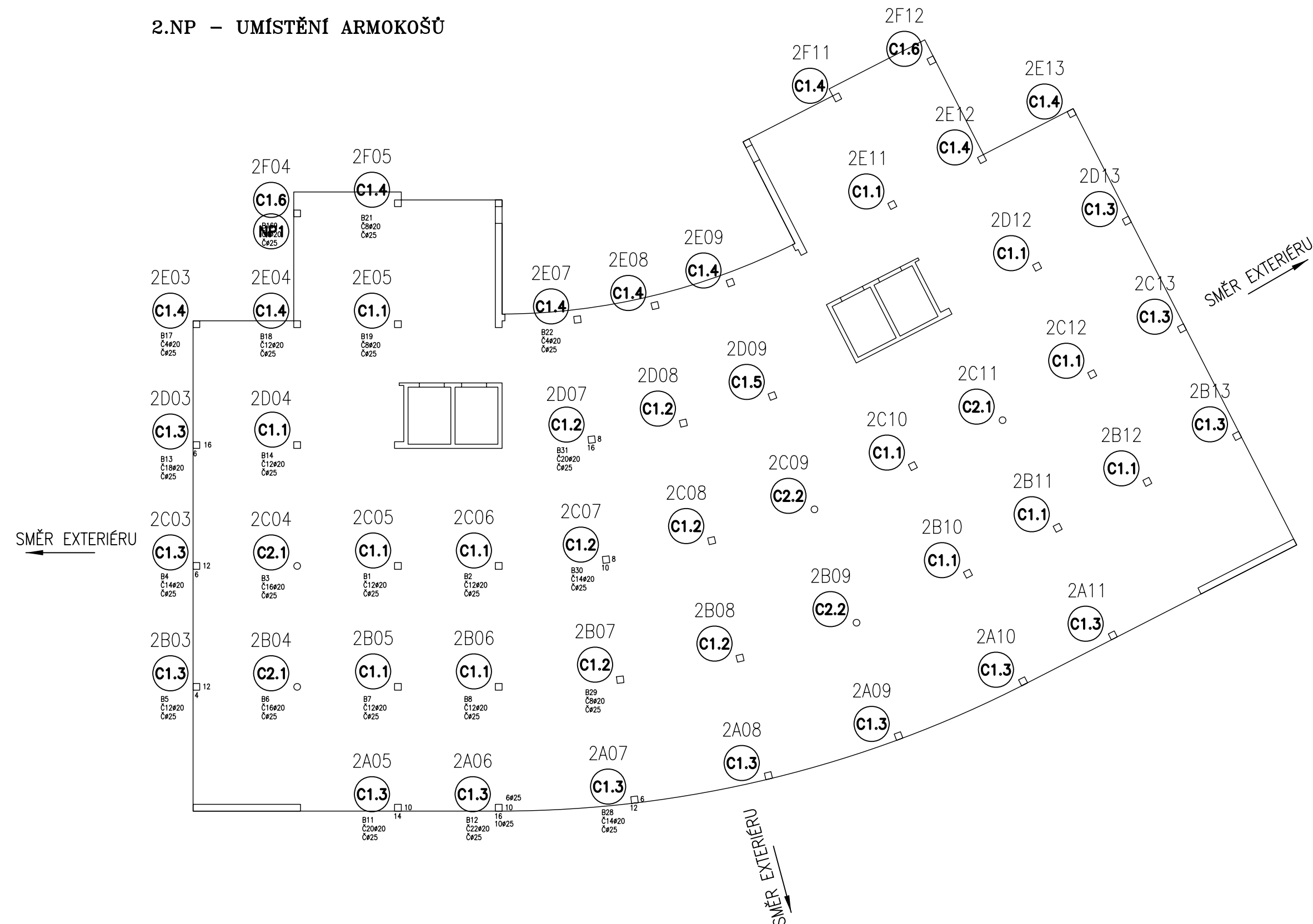


C1.4–C1.4

M1:20



## 2.NP – UMÍSTĚNÍ ARMOKOŠŮ

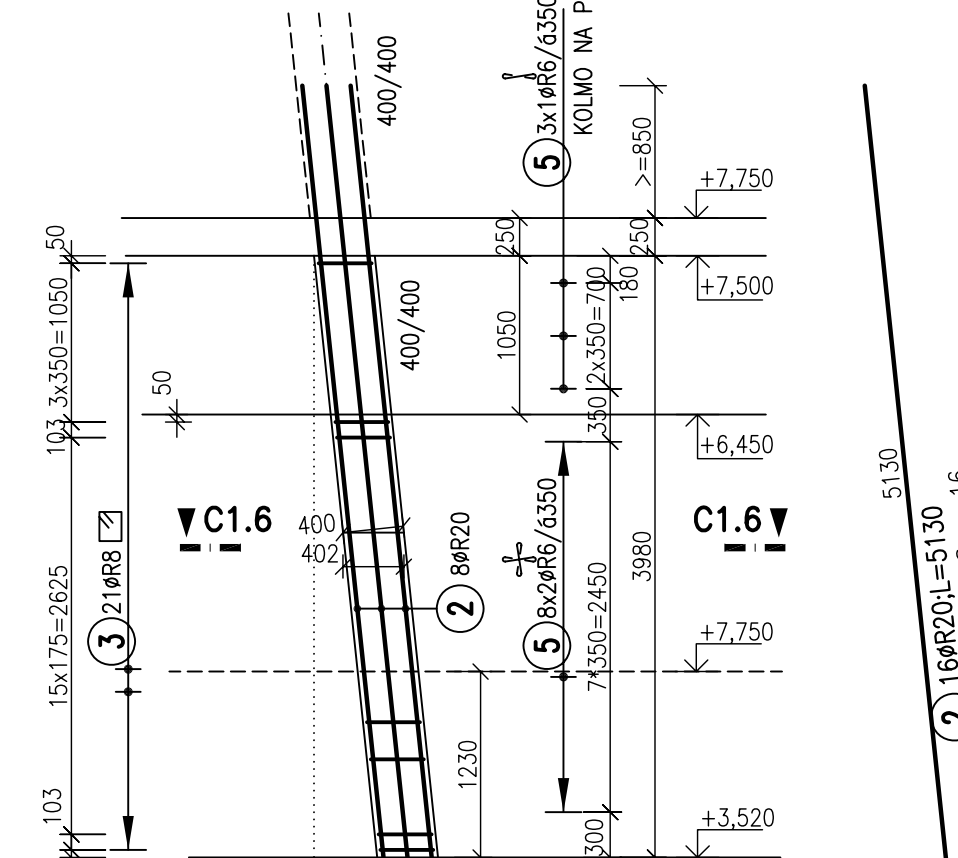


## SLOUPY

2F04 2F12

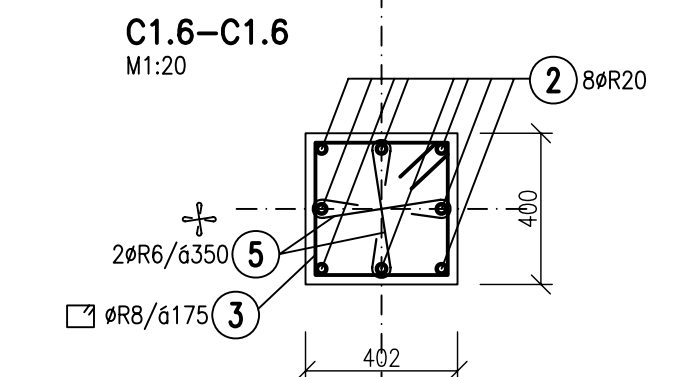
ARMOKOŠ C1.6 –2KS

M1:50



C1.6–C1.6

M1:20

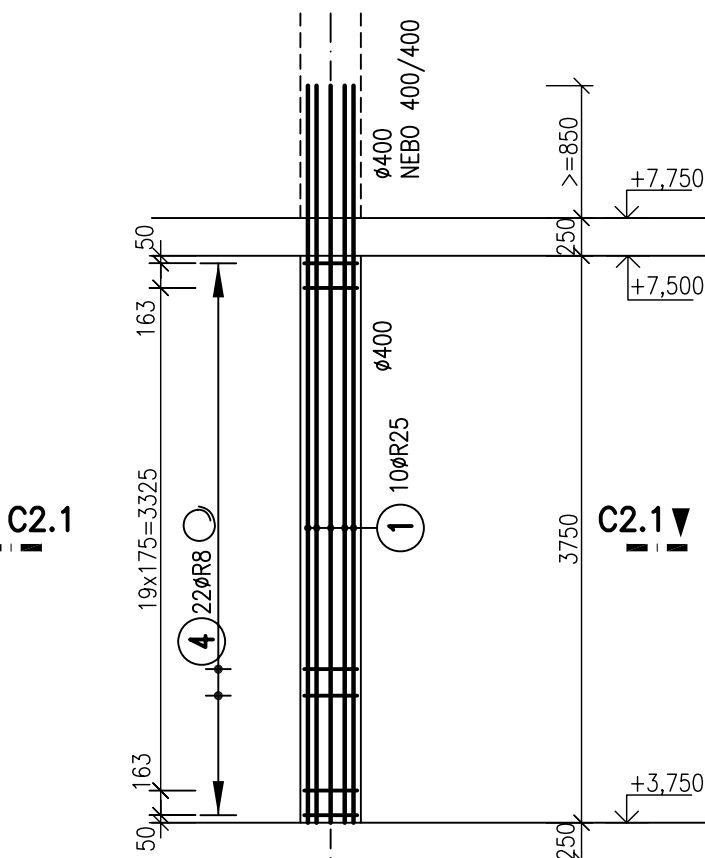


## SLOUPY

2C04 2B04

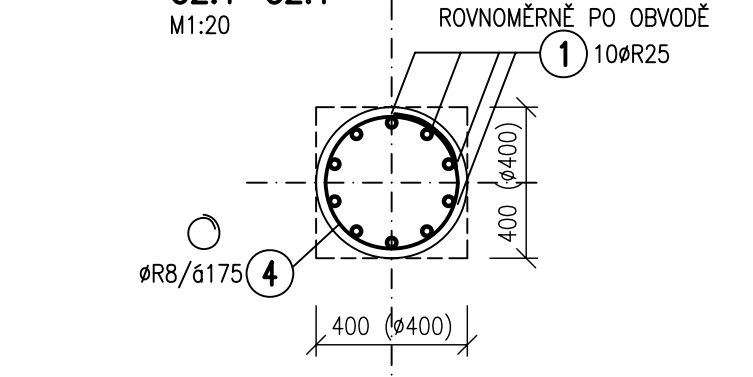
ARMOKOŠ C2.1 –3KS

M1:50



C2.1–C2.1

M1:20

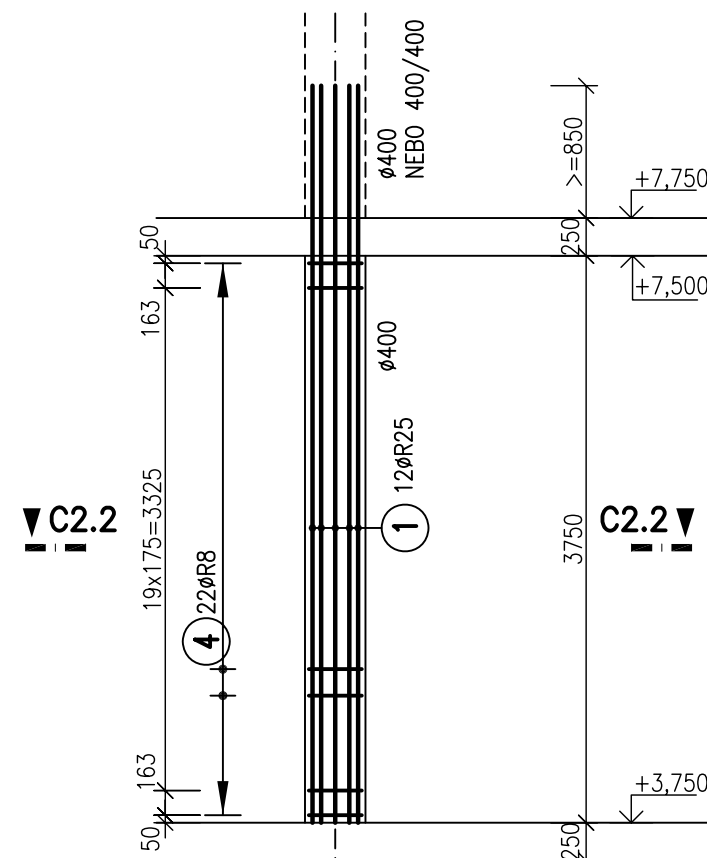


## SLOUPY

2C08 2B08

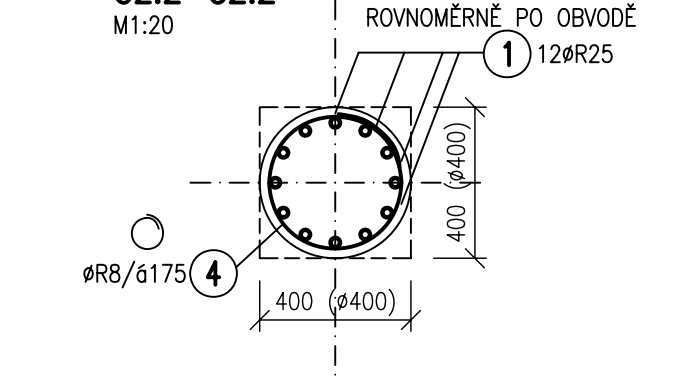
ARMOKOŠ C2.2 –2KS

M1:50



C2.2–C2.2

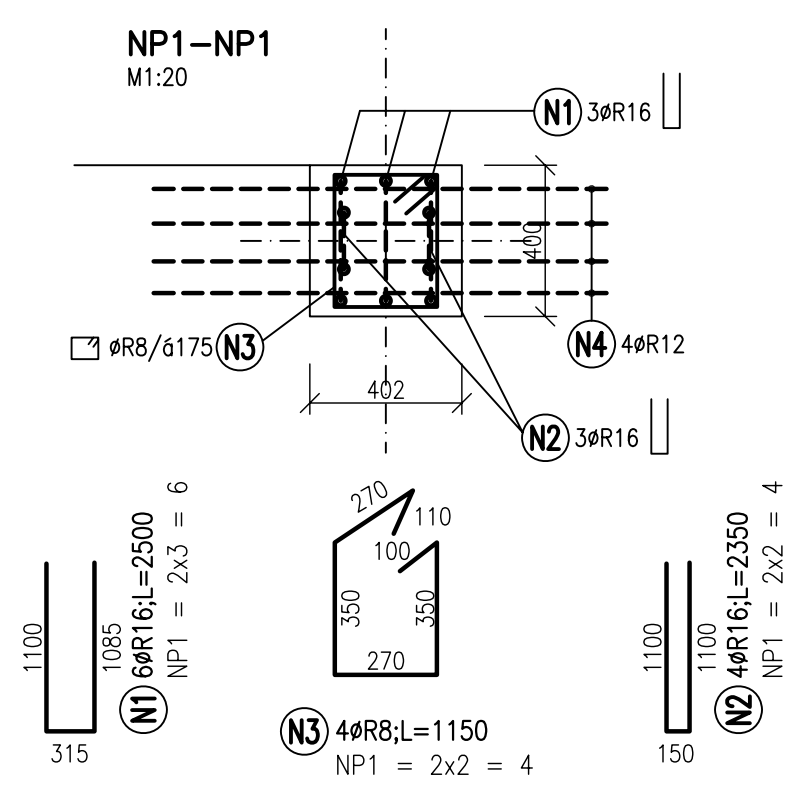
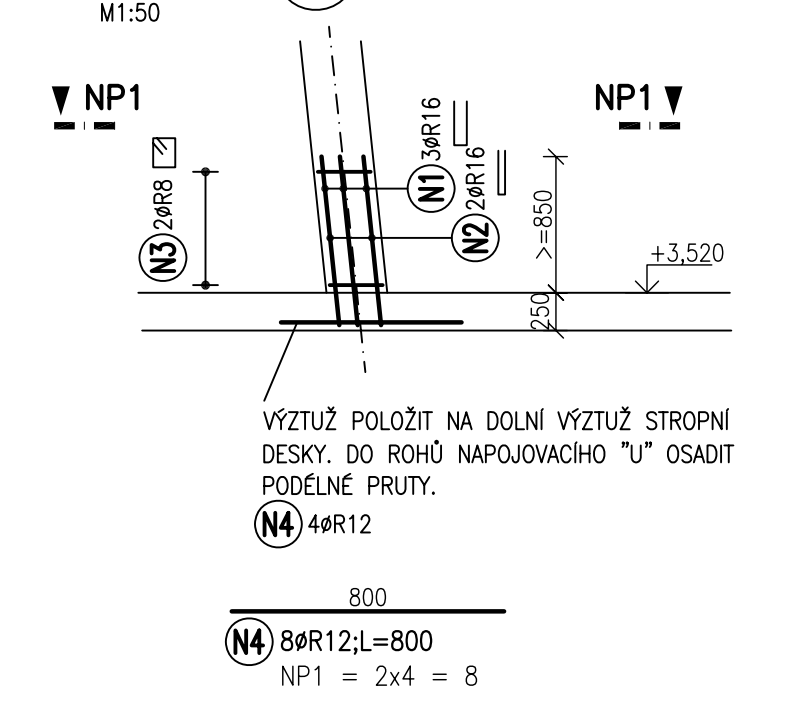
M1:20



## NAPOJOVACÍ VÝZTUŽ DO KONSTRUKCE 1.NP

NAPOJENÍ NP1 –2KS

M1:50



## POZNÁMKA:

● VÝPIS VÝZTUŽE – VIZ SAMOSTATNÁ A4

BETON: dle ČSN EN 206–1  
C30/37–XC1(CZ, F.1)–CI 0,40–Dmax22–S2

OCEL: B500B (tr. 10505 (ØR))

KRYTÍ VÝZTUŽE: 20mm

NAVRŽENO DLE ČSN EN 1992

± 0.000 = ÚROVEŇ PODLAHY 1.NP = 341.75 B.p.v.

F1.1 SO 01 CHIRURGICKÝ PAVILON  
F1.1.2 STAVEBNĚ KONSTRUKČNÍ ČÁST

TENTO VÝKRES A JEHO DETAILY JSOU MAJETKEM ZHOTOVITELE A NESMÍ BÝT POUŽIT CELÝ ANI Z ČÁSTI BEZ JEHO PÍSEMNÉHO SOUHLASU (DLE ZÁKONA Č. 121/2000 SB.).

ZPRACOVATEL DÍLČÍ ČÁSTI:	ING. LIBOR KAVALEC – STAVEBNÍ INŽENÝR	ING. LIBOR KAVALEC – STAVEBNÍ INŽENÝR
VEDOUcí PROJEKTANT:	ING. JAN GÖTH	ING. LIBOR KAVALEC
VEDOUcí PROJEKTANT:	ING. JAROMÍR HOMOLKA, CSc.	ING. VIKTOR ŠLAPAL
INVESTOR:	Moravskoslezský kraj, 28. října 117, Ostrava	Moravskoslezský kraj, 28. října 117, Ostrava
NÁZEV AKCE:	PAVILON CHIRURGICKÝCH OBORŮ V NEMOCNICI VE FRÝDKU – MÍSTKU p.o.	PAVILON CHIRURGICKÝCH OBORŮ V NEMOCNICI VE FRÝDKU – MÍSTKU p.o.
VÝKRES:	VÝZTUŽ – SLOUPY 2.NP	VÝKRES
FORMÁT:	8x A4	FORMÁT
DATUM:	1 / 2012	DATUM
STUPEŇ:	DPS	STUPEŇ
ZAK. ČÍSLO:	A 26–08–P	ZAK. ČÍSLO
MĚŘÍTKO:	1 : 50	MĚŘÍTKO
Č. VÝKRESU:	207	Č. VÝKRESU